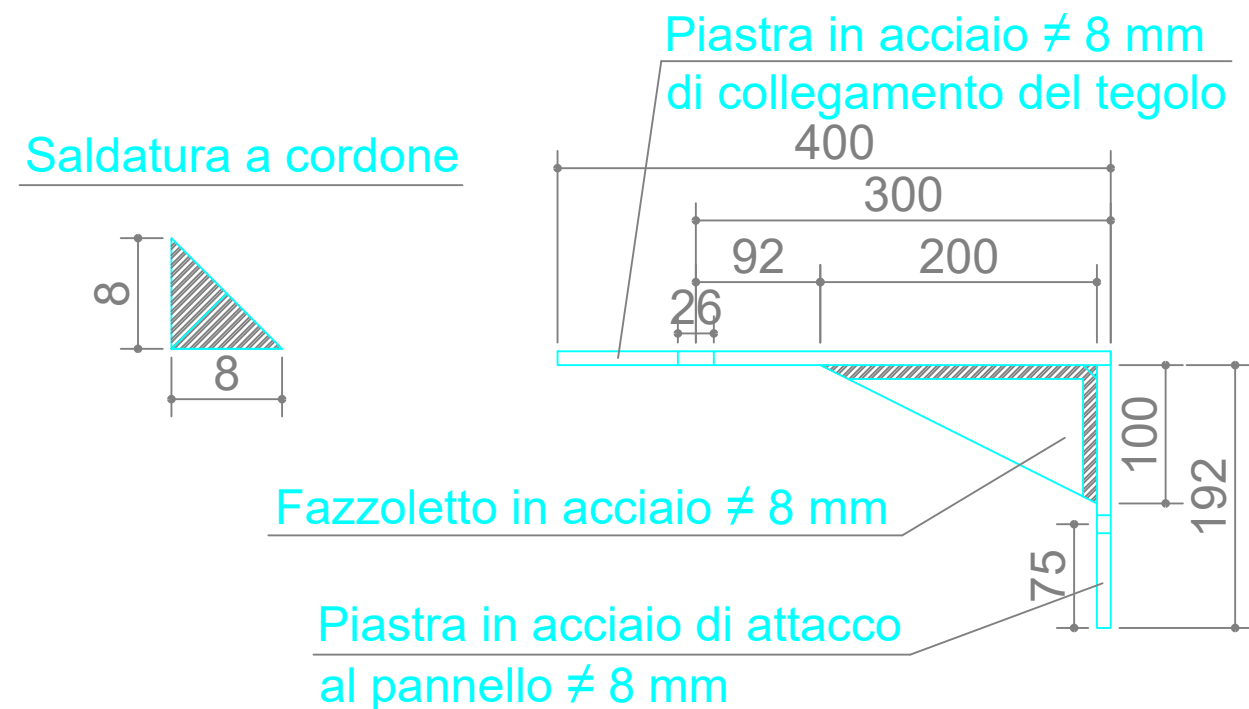
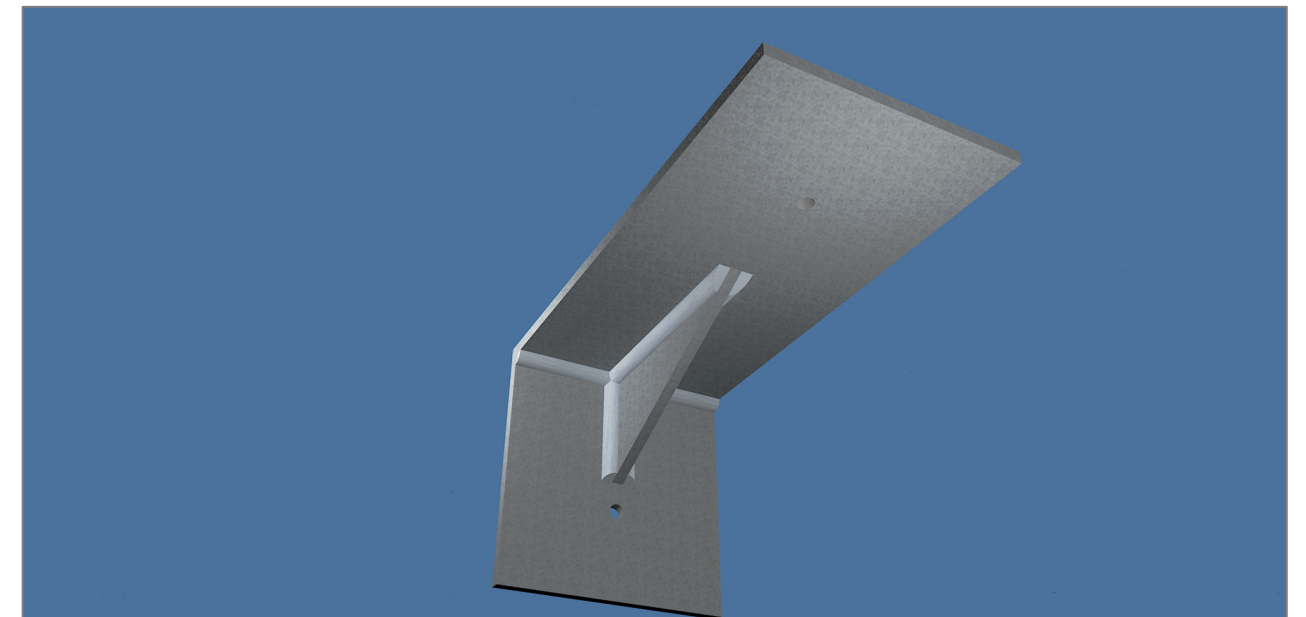
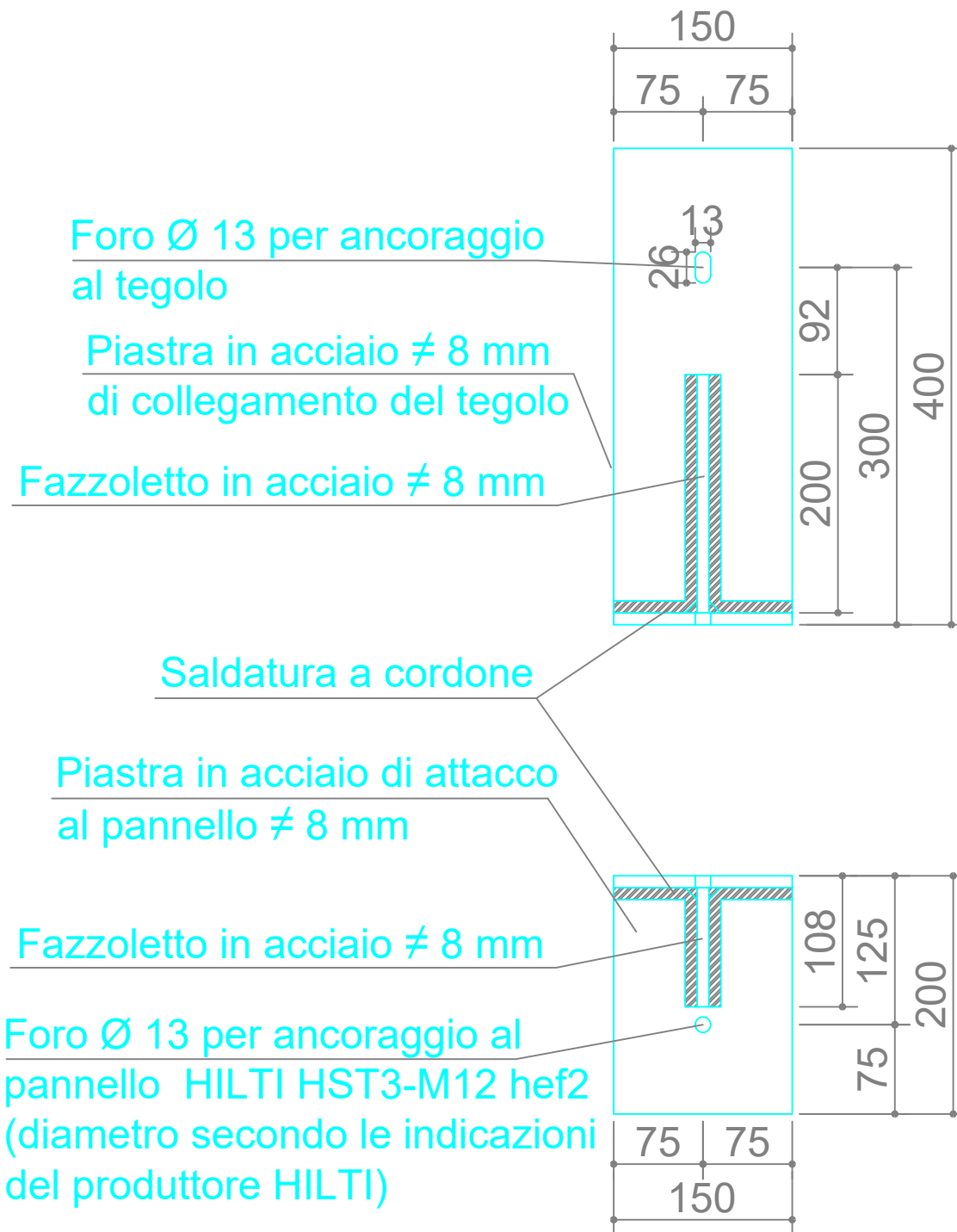


PARTICOLARI PIASTRE COLLEGAMENTO PANNELLO-TEGOLO

Nota: dimensione fori come da indicazioni HILTI



Nota: prima di eseguire le forature sulle strutture in c.a. e sul profilo, controllare la posizione delle armature esistenti nelle stesse strutture in c.a.

ACCIAIO: S275 BULLONI: Ø12 classe: 8.8 DADI classe: 8 ANCORAGGI: HILTI HST3-M12 hef2